

# 國際扶輪社3490地區

## 福爾摩沙環島七日遊

日期:2016年04月10日至04月16日

OCEANIA OCEANIA OCEANIA OCEANIA OCEANIA

D/1 04/10(日)**板橋車站**集合出發—國道風光&中途小憩—**三義 Y 箱寶彩繪鴨 DIY**由國內知名的觀樹教育基金會的大力協助及規劃下將佔地約二千五百坪的廠地予以整理,重新出發,優雅的環境可作為機關、團體休閒、親子活動及學生校外教學之優良場所或民眾參訪三義木雕的景點之一—享用午餐—**乘日月潭纜車**往返於日月潭及九族文化村的日月潭纜車是台灣首座民營規劃興建的空中纜車,起點為九族文化村觀山樓,終點則在日月潭湖畔(青年活動中心前),纜車總長度約為 1,877 公尺,穿梭於兩地之間單程只需七分鐘,不僅大大節省了民眾通車的時間,也為日月潭帶來更加豐富的觀光資源,象徵著日月潭邁向另一個重要的里程碑—**日月潭遊湖**日月潭碼頭>涵碧半島>水社堤壩>向上公園>拉魯島>月潭>青龍第三山(玄光寺)>第二山(玄奘寺)>第一山(慈恩塔)>石印>土亭仔>德化社(邵族部落)>水社大山>水蛙頭>日月湧泉>鱷魚山>文武廟>朝霧碼頭→前往嘉義—享用晚餐—夜逛**耐斯松屋百貨**或**文化夜市**市中有許多聞名的道地小吃,有知名的嘉義雞肉飯、好吃香腸、羅山米糕、粿仔湯、蓮子湯等家鄉風味小吃與古早味十足的傳統豆花,還有方塊酥名特產,記的來份當伴手禮—夜宿**耐斯王子大飯店**

※耐斯王子大飯店 <http://www.niceprincehotel.com.tw/>

嘉義市耐斯王子大飯店為彰雲嘉地區第一家、也是唯一一家 5 星級認證國際觀光飯店,擁有日本王子大飯店高標準管理系統及服務品質,結合商務、休閒、娛樂、購物等多元化功能,打造出國際水準與在地文化特色兼容並蓄的創新格局。飯店提供 245 間各類型客房設備,客房空間融入現代化休閒設計概念,再巧妙將鄒族傳統圖騰裝飾點綴其中,突顯濃郁文化氣息。飯店設施有精品店、溫莎堡 Spa、三溫暖、健身房..等。



早：X

午：喬e歐義式料理

晚：貴族世家

D/2 04/11 (一)飯店內享用早餐→AM08:00 出發前往台南—**十鼓文化村**佔地約五公頃的十鼓文化村,內有簡介館、鼓博館、擊鼓體驗教室、十鼓蔬苑、小劇場、水槽劇場(戶外劇場、煙囪廣場、森林呼吸步道、十鼓祈福館等主題設施)特別欣賞十鼓表演秀~以台灣「歷史、風景、風俗」為創作為題材,內容包括大破連環、十八羅漢鼓、果敢一擊、鈴鼓四重奏、雷霆交鋒、震天鑼鼓、吹牛雞、龍馳九霄—享用午餐—**義大遊樂世界(星光票)**全國唯一希臘愛情海情境為主題的都會型樂園,共分三大區域由高空輕軌列車貫穿全區、【大衛城】以古希臘神殿為建築藍本,本區擁有全台最大的娛樂型劇院共 1700 多個座位,驚悚刺激的萬聖屋及希臘傳奇故事的場景,讓遊客置身園區,如親臨異國情境。(全台首創輕軌樂園列車 85 秒帶你飽覽希臘國度美景)(4D 身歷其境)坐上特製氣壓式座椅進入虛擬實境,五分鐘內感受各式體感裝置帶來全新的視覺、聽覺及刺激新感覺準備好進入 4D 身歷奇境【聖托里尼山城】複製希臘藍白山城,本

區林立各式希臘主題商品與餐廳，彷彿置身愛情海，浪漫聚落。【特洛伊城堡】重現木馬屠城記歷史場景，並規劃全台唯一暗室騎乘雲霄飛車、飛越台灣體驗館等 26 項設施，為全台最大室內遊樂館。(飛越城堡) 我們生活的寶島台灣，你可曾注意到她驚豔的美麗？ 全台第一座模擬空中飛行的遊樂設施，3 層樓高可同時乘坐 45 位飛行員，全程 4 分鐘模擬空中飛行，帶您俯視台灣 22 個心曠神怡的美景及 88 風災前大高雄壯闊秀麗的景致>>**欣賞浮空幻影劇場、嘉年華遊行、街頭故事屋、街頭魔術、義大皇家劇院頂尖特技秀**>>>**義大購物廣場**占地 58000 坪，從地上 5 樓到地下 7 樓，是台灣首創、正規的大型 OUTLET MALL，超過 300 個如 GUCCI、YSL 及 Polo Ralph Lauren... 等知名品牌設櫃直營的中型店面(80-250 坪)，讓聰明的消費者們能以特別價格買到自己心儀已久的品牌。在義大世界購物廣場的中心 B 區，特別精心籌劃了長 110 公尺、寬 10 公尺，媲美澳門威尼斯人賭場的天幕廊道，天花板的星空可以呈現出四季、晨昏、及星座等多樣變化，配合音樂和光影的變化，讓您購物同時感受時尚氛圍>>**搭乘全台最高的摩天輪，比夢時代摩天輪大兩倍****義大摩天輪**—**入宿義大世界唯一五星級****義大皇家酒店**

※**義大皇家酒店** [http://www.edaworld.com.tw/crowne\\_plaza.php](http://www.edaworld.com.tw/crowne_plaza.php)

義大皇家酒店 E-DA ROYAL HOTEL 是南台灣首座結合購物廣場，主題樂園等豐富多元的國際品牌飯店，以英式新古典建築及風格典雅的室內氛圍座落於翠綠山谷旁，讓旅客獲得身心靈完全放鬆，與主題樂園及購物中心三方攜手，完全改變台灣的休閒住房體驗，完善健身器材，包括：**三溫暖、Tea Tree SPA、時尚水療設施、室內游泳池、戶外親子戲水區、網球場、及斥資上億打造的「夢之湖」影音聲光秀**~



早：飯店內享用

午：中式料理

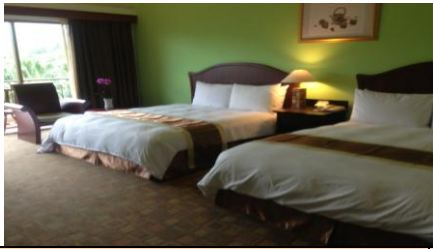
晚：義大遊樂世界-代金300

D/3 04/12(二)飯店內享用早餐→前往墾丁—**GOKART**體驗小型賽車的刺激，追求速度的快感，感受 100 公里時就可以感受到 250 公里的速度感，既好玩又刺激，玩法簡單又安全，真的會讓您玩了還想再—享用午餐—**屏東海洋生物博物館**參觀台灣水域館、珊瑚王國館(餵魚秀、觸摸池、戲水區)>> **台灣水域館** 台灣四面環海，擁有美麗而多樣的自然景觀。本館以從山到海的展示方式，生態及景觀完全模擬實地景象，入口取景為谷關龍古瀑布，由此引領遊客，從高山上匯集融雪、雨水而成的小溪，順流而下，沖刷切割河床，挾帶各種物質，逐漸堆積到平緩的中下游；**珊瑚王國館**以絢麗的活珊瑚和熱帶魚作為入口展示，進入館中後，繞著巨大圓柱型水槽緩步下潛，84 公尺長的海底隧道之旅自此展開，穿梭於 150 萬加侖的巨型人造海洋中，讓您親臨絢爛多采的珊瑚世界。水下工作站、沉船探險、海洋哺乳區，如此新奇歡樂的感受您；**世界水域館**地球在四十六億年前形成，並沒有海洋的存在，而是由一大團由氣體包圍的高溫塵埃物質，受到接連不斷的隕石撞擊地面，使地表的溫度升高，岩石被高溫融化，液態的水也無法保存在地面，而以蒸氣的形式存在於古大氣中。結合水族館及全數位影像化的方式，介紹涵蓋全球水域、古海洋的「世界水域館」，透過先端科技的整合展示古代海洋、海藻森林、深海水域、極地水域等四大主題。使來訪的人們在虛擬和實體結合的情境營造中，達到寓教於樂的參觀體驗—**貓鼻頭風景區**為台灣海峽與巴士海峽的交界點，且鵝鑾鼻同為台灣的兩個最南岬角，早期更被列為恆春八景之一—夜宿**墾丁福華大飯店**—夜逛**墾丁大街**短短

不到兩公里的「墾丁路」每到夜晚就會搖身一轉變成為熱鬧繁華的「墾丁大街」，同時也把墾丁的夜晚點綴成一片繽紛，目前已是來墾丁遊玩的遊客傍晚必逛的景點

※墾丁福華大飯店 <http://kenting.howard-hotels.com.tw/>(2012 全面翻修)

望山面海,細白的沙灘、湛藍的海水.墾丁福華渡假飯店有著地中海式的建築外觀，墾丁福華渡假飯店備有 405 間精緻的墾丁福華度假客房，將瑰麗的墾丁自然風光攬於一室，白晝，欣賞千變雲彩，夜裡，仰望墾丁滿天星空，美景良辰，頂級款待，就在這裡~可悠遊於墾丁福華渡假飯店巧思創意的室內水上樂園,盡享、戶外造型游泳池、兒童戲水區及保齡球、撞球、乒乓球、健身房、卡拉 OK 等。



早：飯店內享用

午：藍色海遇

晚：king night club

D/4 04/13(三)飯店內享用早餐—**沙灘越野車**享受大自然洗禮自行騎沙灘車兜風去~由專業教練帶領之下體驗勇闖原始森林，享受大自然洗禮可以欣賞草原、樹林之旅等不同的景色，經過突起時而凹陷的地形很具挑戰性，保證玩的很過癮—享用午餐—**搭乘吉普車**體驗前所未有新鮮感受>**尖峰 168 關道+赤牛嶺+溯溪颯水**→(直沖雲霄.斜壁行走.急速迴旋.自由落體)吉普車沿著只能容納一台車寬度的山脊邊行駛，眼睛看到的是蜿蜒、崎嶇而陡峭的小山路,這時緊張的心情,早就糾結在一起了,在你看不到前面的道路時,吉普車忽然俯衝而下,震耳欲聾的尖叫聲,反應出刺激的程度,驚險刺激又快樂>>赤牛嶺是恆春相對的至高點之一，所以在這裡可以飽覽整個恆春的輪廓—**小灣沙灘**距離墾丁大街最近的沙



灘之一，其三面環山再加上左側為環礁，因此造就了恆春的落山風不易吹入。有著景色迷人的海岸線及孕育著許多色彩鮮艷的海洋生物，在礁岩群區裡也棲息著許多豐富的生態—享用晚餐—續宿**墾丁福華大飯店**

早：飯店內享用

午：窯烤 pizza

晚：墾丁大街-代金\$300

D/5 04/14(四) 飯店內享用早餐→**南迴公路**前往台東—享用午餐—**龍田自行車**位於台東縣鹿野鄉龍田村是騎自行車的好所在，除了風景怡外，沿途可見造山運動、河階台地等自然景觀，尤其是立於半山腰的舊河道遺跡，令人不禁感歎大自然造化，專人導覽解說，行程包含龍田村的人文景觀、自然景觀，人文景觀以及竹筒炮施放，行程精彩，一定讓您有意想不到收穫—享用晚餐—夜宿**日暉國際渡假村**

※日暉國際渡假村 <http://www.papago-resort.com/taitung/>

座落於有「流奶與蜜之地」的花東縱谷中心點,北與花蓮縣富里鄉相鄰,渡假村規畫了獨有的戶外婚姻廣場,藍天綠地搭配歐式教堂,令人彷彿置身異國...享用飯店設施~健身房、海灣型泳池,分標準泳池與兒童池。池畔的熱帶植物,帶來南國悠閒的渡假氣氛。



早：飯店內享用

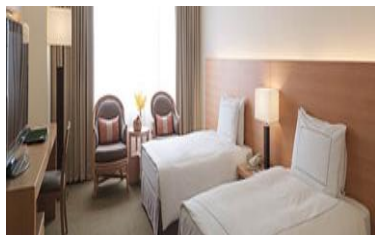
午：GARY BEE

晚：池上日暉自助式

D/6 04/15(五)飯店內享用早餐→花東縱谷美景前往花蓮—**秀姑巒溪泛舟**發源於花蓮縣卓溪鄉境內中央山脈的秀姑巒山,源高約有三千二百公尺,總長約一百零四公里,總面積約有一千七百平方公里,全年河水豐沛,為台灣東部最大的河川。自民國七十三年起即成為溪流泛舟的勝地。總計激流險灘共有二十多處,激流有大有小,有長有短,泛舟其間刺激無比,是本島最佳的泛舟河流—夜宿**花蓮美侖大飯店**—享用晚餐&結訓典禮

※花蓮美侖大飯店 <http://www.parkview-hotel.com/menu.asp>

美侖飯店位於四季分明,氣候宜人的花蓮市緊鄰綠草如茵的高爾夫球場,於是在規劃設計上以自然環境之保育及舒適健康的休閒型態為主要課題,以塑造成一都市型之休閒飯店。美侖擁有 344 間各式溫馨客房,房間內部陳設進口傢俱,柔質羊毛地毯、防火床單及窗簾,流露出明亮、舒適、淡雅之氣息。多樣房型可供選擇;從雙人、四人房到儷景套房、豪華套房、美侖套房。每房均有大觀景窗,視野遼闊,12 坪大的挑高寬敞空間,溫馨的內部陳設,宛如置身自家般輕鬆自在。



早：飯店內享用

午：PIZZA+飲料

晚：美侖晚宴結訓典禮

D/7 04/15(六)飯店內享用早餐—**太魯閣國家公園**緊鄰太平洋的山岳型國家公園,由立霧溪貫穿其間,連接了山海。峰壑相連、山高谷深是地形上最大的特色,區內 90% 以上都是山地,中央山脈北段的山峰綿延橫互,合歡群峰、黑色奇萊、三尖之首的中央尖山、五嶽之一的南湖大山,共同構成獨特而完整的地理景觀,另外的特殊地形還有圈谷、峽谷、斷崖、高位河階以及環流丘等等。以雄偉壯麗、幾近垂直的大理岩峽谷景觀聞名。沿著立霧溪的峽谷風景線而行,觸目所及皆是壁立千仞的峭壁、斷崖、峽谷、連綿曲折的山洞隧道,大理岩層和溪流等風光—享用午餐—**花蓮海洋公園**位於花蓮縣壽豐鄉鹽寮村,除了擁有遊樂園的娛樂設施以外,還有精采的海獅秀、海豚秀,園內還有空中纜車及電扶梯載送遊客,讓您在遠雄海洋公園享受最開心的一段旅程,悠遊其間讓自己置身海底世界,有八大主題樂園◎海盜灣◎嘉年華歡樂街◎探險島◎布萊登海岸◎海底王國◎海洋劇場◎海洋村◎水晶城堡—→花蓮車站搭乘火車前往→抵達板橋車站。(火車班次以實際訂到為主)火車上享用便當—返回台北板橋~

早：飯店內享用

午：藍天麗池自助式

晚：便當

吳靜怡 Yuki 0976-066815 業務助理:唯綾 0982-886093

TEL:04-23205128 FAX : 04-23205138 台中市大墩十二街 132

號 專業服務·用心經營 交觀(甲)字第 0858 號 品保(中)字第 0045 號

